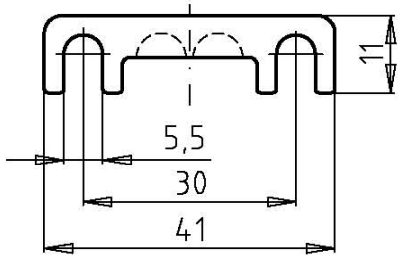


V-Sicherungsstreifen

V-Fuse Strips

Technische Daten nach Baureihen /
Technical Data Types of Fuses

DC 36 V



90 054 09

Verpackungseinheit / Packing unit: 100 Stück / 100 pieces

Betriebsklasse / Class	DIN 72 581-2
------------------------	---------------------

Bemessungs- spannung Rated Voltage	Artikel Nr. Article No	Form Form	Bauform Type	Max. Anzugsmoment auf Stehbolzen Max. Mounting Torque onto stud bolt
V				Nm
DC 36	90 054 09	A	offen / open	2

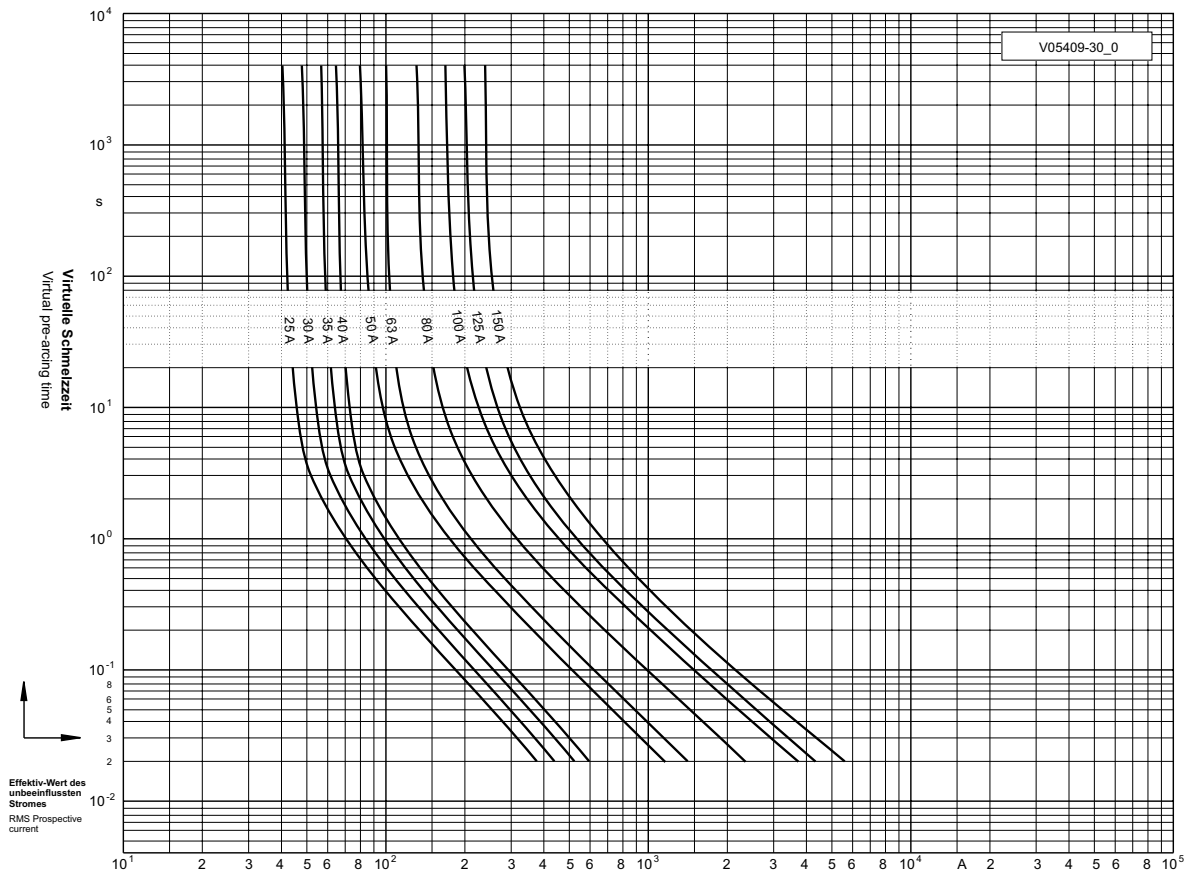
Bemessungsausschaltvermögen / Rated breaking capacity $6 \times I_n \tau = 3ms@DC 48 V$

Anzugsmoment / Torque 2 Nm

Bemessungsstrom Rated Current	Artikel Nr. Article No.	Gewicht Weight	Kaltwiderstand Cold resistance	Leistungsabgabe Power Loss
A		kg / 100	mΩ	W
25	90 054 09.25	0,3	1,75	1,4
30	90 054 09.30	0,3	1,62	1,9
35	90 054 09.35	0,3	1,50	2,2
40	90 054 09.40	0,3	0,96	1,8
50	90 054 09.50	0,3	0,96	3,1
63	90 054 09.63	0,3	0,71	3,6
80	90 054 09.80	0,3	0,57	5,0
100	90 054 09.100	0,3	0,45	6,0
125	90 054 09.125	0,3	0,37	6,7
150	90 054 09.150	0,3	0,24	7,4

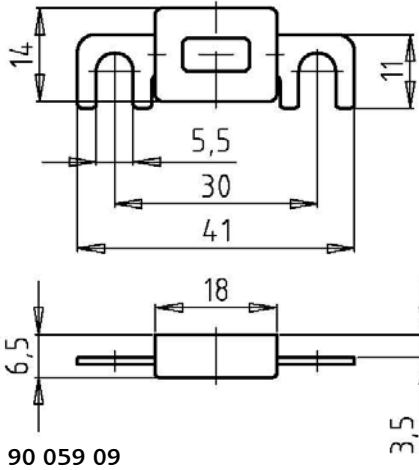
DC 36 V

**Zeit/Strom-
Kennlinien**
Time-current
characteristics



DC 80 V

Verpackungseinheit / Packing unit: 40 Stück / 40 pieces



Betriebsklasse / Class	DIN 72 581-2
------------------------	---------------------

Bemessungsspannung Rated Voltage	Artikel Nr. Article No	Form Form	Bauform Type	Max. Anzugsmoment auf Stehbolzen Max. Mounting Torque onto stud bolt
V				Nm
DC 80	90 059 09	B	geschlossen/ encapsulated	2

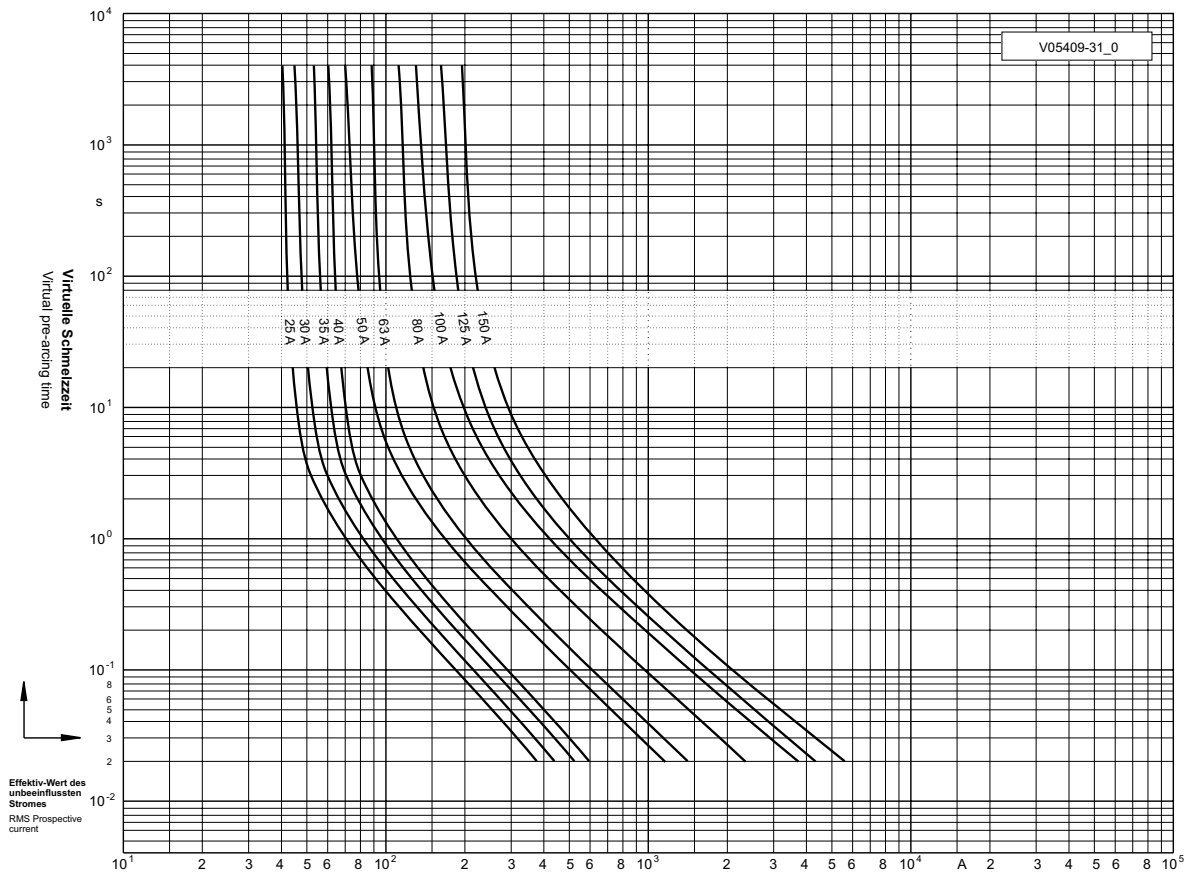
Bemessungsausschaltvermögen / Rated breaking capacity $6 \times I_n \tau = 3ms @ DC 80 V$

Anzugsmoment / Torque 2 Nm

Bemessungsstrom Rated Current	Artikel Nr. Article No.	Gewicht Weight	Kaltwiderstand Cold resistance	Leistungsabgabe Power Loss
A		kg / 100	mΩ	W
25	90 059 09.25	0,5	1,75	1,4
30	90 059 09.30	0,5	1,62	1,9
35	90 059 09.35	0,5	1,50	2,2
40	90 059 09.40	0,5	0,96	1,8
50	90 059 09.50	0,5	0,96	3,1
63	90 059 09.63	0,5	0,71	3,6
80	90 059 09.80	0,5	0,57	5,0
100	90 059 09.100	0,5	0,45	6,0
125	90 059 09.125	0,5	0,37	6,7
150	90 059 09.150	0,5	0,24	7,4

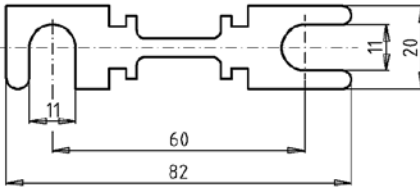
DC 80 V

**Zeit/Strom-
Kennlinien**
Time-current
characteristics



DC 80 V

Verpackungseinheit / Packing unit: 100 Stück / 100 pieces



90 030 05

Betriebsklasse / Class

DIN 43 560 Teil1
**(zurückgezogen/
with drawn)**

Bemessungs- spannung Rated Voltage	Artikel Nr. Article No	Form Form	Bauform Type	Max. Anzugsmoment auf Stehbolzen Max. Mounting Torque onto stud bolt
V				Nm
DC 80	90 030 05	A	offen / open	2

Bemessungsausschaltvermögen / Rated breaking capacity $6 \times I_n \tau = 3 \text{ms@DC } 80 \text{ V}$

Anzugsmoment / Torque 2 Nm

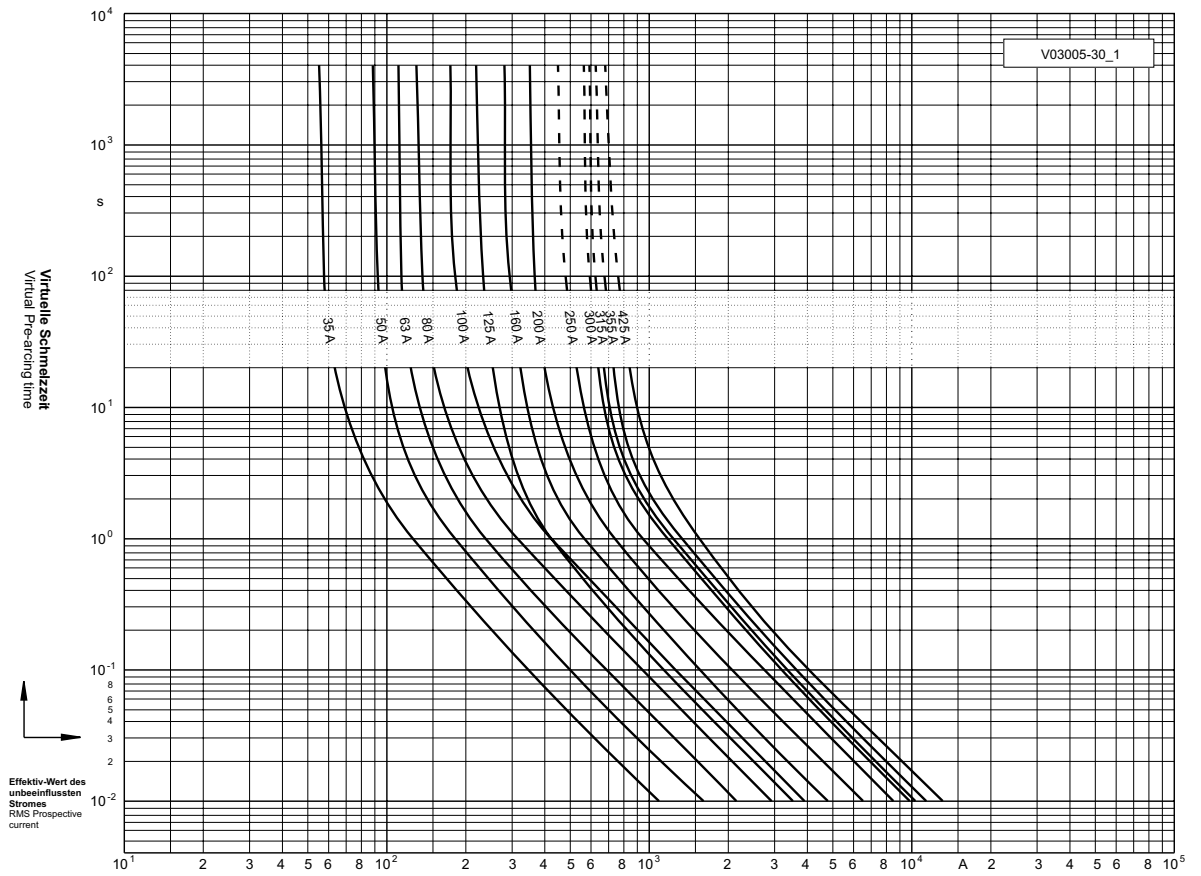
Bemessungsstrom Rated Current	Artikel Nr. Article No.	Gewicht Weight	Kaltwiderstand Cold resistance	Leistungsabgabe Power Loss
A		kg / 100	mΩ	W
20	90 030 05.20	0,4	3,0	1,3
25	90 030 05.25	0,4	1,75	1,4
35	90 030 05.35	0,4	1,50	2,2
40	90 030 05.40	0,4	0,96	1,8
50	90 030 05.50	0,4	0,96	3,1
63	90 030 05.63	0,4	0,71	3,6
70	90 030 05.70	0,4	0,57	3,5
80	90 030 05.80	0,4	0,57	5,0
100	90 030 05.100	0,4	0,45	6,0
125	90 030 05.125	0,4	0,37	6,7
135	90 030 05.135	0,4	0,37	8,0
150	90 030 05.150	0,4	0,24	7,4
160	90 030 05.160	0,4	0,24	9,2
175	90 030 05.175	0,4	0,24	11
180	90 030 05.180	0,4	0,24	12
200	90 030 05.200	0,4	0,17	11
225	90 030 05.225	0,4	0,15	14
250	90 030 05.250	0,4	0,14	14
275	90 030 05.275	0,4	0,14	16
300	90 030 05.300	0,4	0,13	18
315	90 030 05.315	0,4	0,13	19
325	90 030 05.325	0,4	0,10	17
350	90 030 05.350	0,4	0,10	25
355	90 030 05.355	0,4	0,10	26
375	90 030 05.375	0,4	0,07	37
400	90 030 05.400	0,4	0,07	39
425	90 030 05.425	0,4	0,07	41
500	90 030 05.500	0,4	0,06	-

Fettdruck: Vorzugswert

Bold type: preferred rating

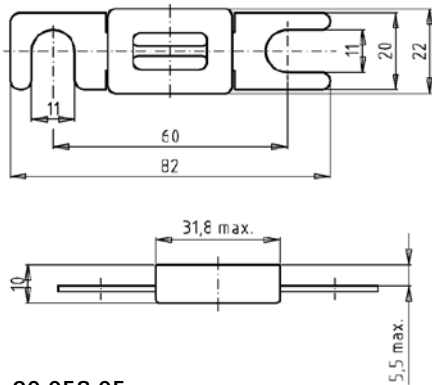
DC 80 V

**Zeit/Strom-
Kennlinien**
Time-current
characteristics



DC 80 V

Verpackungseinheit / Packing unit: 20 Stück / 20 pieces



90 058 05

Betriebsklasse / Class	DIN 43 560 Teil 1 (zurückgezogen/ with drawn)
------------------------	--

Bemessungs- spannung Rated Voltage	Artikel Nr. Article No	Form Form	Bauform Type	Max. Anzugsmoment auf Stehbolzen Max. Mounting Torque onto stud bolt
V				nM
DC 80	90 058 05	B	geschlossen/ encapsulated	2

Bemessungsausschaltvermögen / Rated breaking capacity $6 \times I_n \tau = 3ms @ DC 80 V$

Anzugsmoment / Torque 2 Nm

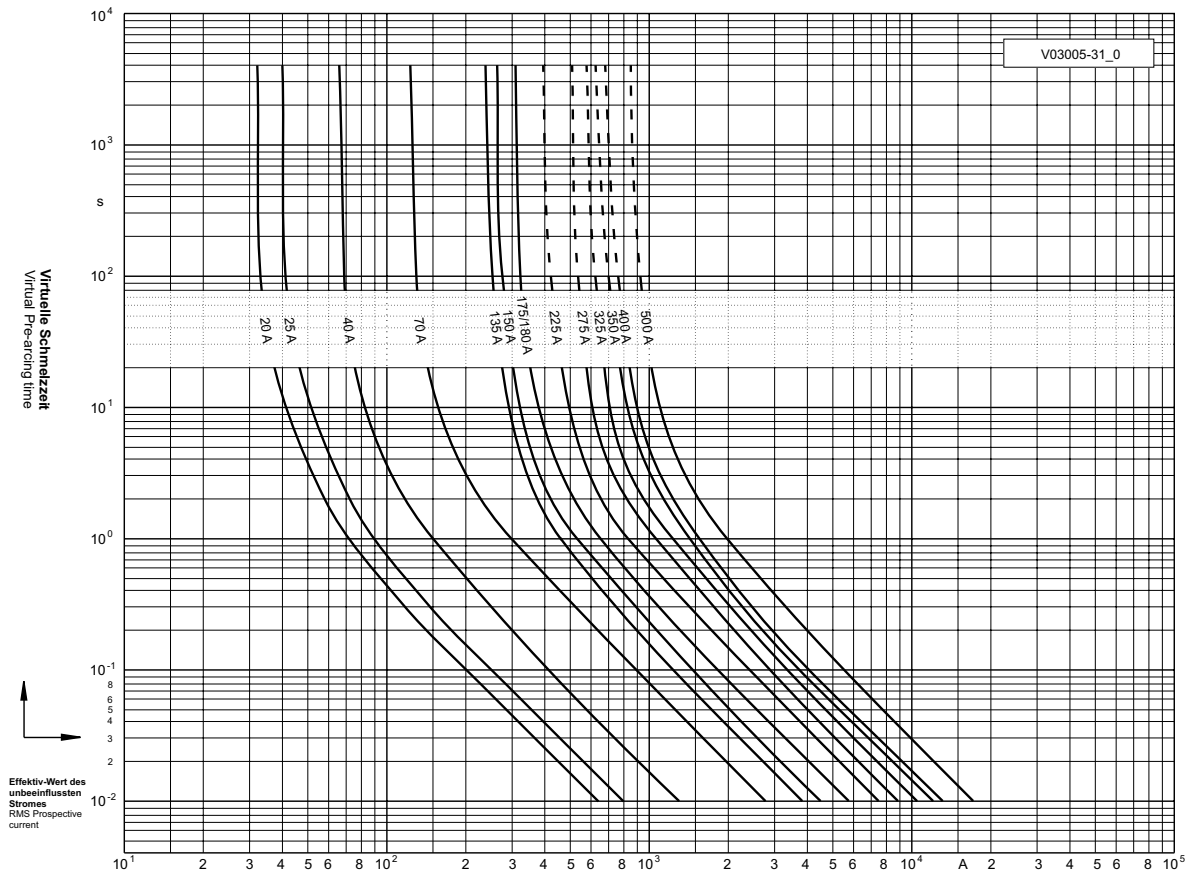
Bemessungsstrom Rated Current	Artikel Nr. Article No.	Gewicht Weight	Kaltwiderstand Cold resistance	Leistungsabgabe Power Loss
A		kg / 100	mΩ	W
20	90 058 05.20	2,5	3,0	1,3
25	90 058 05.25	2,5	1,75	1,4
35	90 058 05.35	2,5	1,50	2,2
40	90 058 05.40	2,5	0,96	1,8
50	90 058 05.50	2,5	0,96	3,1
63	90 058 05.63	2,5	0,71	3,6
70	90 058 05.70	2,5	0,57	3,5
80	90 058 05.80	2,5	0,57	5,0
100	90 058 05.100	2,5	0,45	6,0
125	90 058 05.125	2,5	0,37	6,7
135	90 058 05.135	2,5	0,37	8,0
150	90 058 05.150	2,5	0,24	7,4
160	90 058 05.160	2,5	0,24	9,2
175	90 058 05.175	2,5	0,24	11
180	90 058 05.180	2,5	0,24	12
200	90 058 05.200	2,5	0,17	11
225	90 058 05.225	2,5	0,15	14
250	90 058 05.250	2,5	0,14	14
275	90 058 05.275	2,5	0,14	16
300	90 058 05.300	2,5	0,13	18
315	90 058 05.315	2,5	0,13	19
325	90 058 05.325	2,5	0,10	17
350	90 058 05.350	2,5	0,10	25
355	90 058 05.355	2,5	0,10	26
375	90 058 05.375	2,5	0,07	37
400	90 058 05.400	2,5	0,07	39
425	90 058 05.425	2,5	0,07	41
500	90 058 05.500	2,5	0,06	-

Fettdruck: Vorzugswert

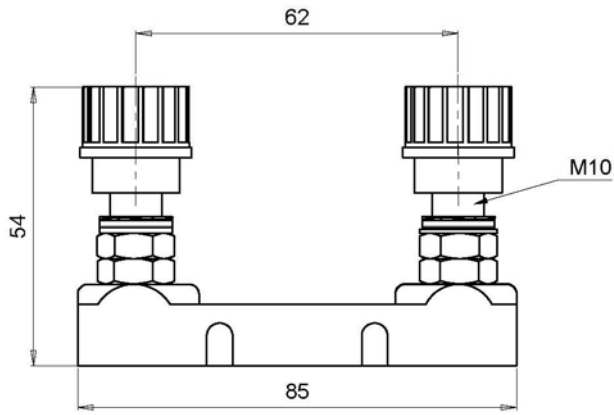
Bold type: preferred rating

DC 80 V

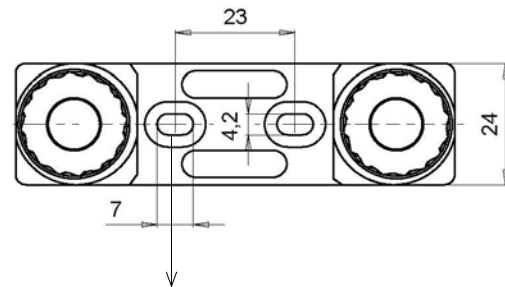
**Zeit/Strom-
Kennlinien**
Time-current
characteristics



DC 80 V



DIN 43 560 Teil 2
(zurückgezogen/
with drawn)



Anzugsmoment / Torque max. 10 Nm

Verpackung / Packing 10 Stück / 10 pieces

Bemessungs- spannung Rated Voltage	Artikel Nr. Article No.	Gewicht Weight	Bemessungsstrom Rated Current	für Schmelzstreifen for Melting Strips
V		kg/1	A	
DC 80	91 030 01	0,13	425	90 030 05 90 058 05