

Bahn-Sicherungen

Bahnwagen-Sicherungseinsätze

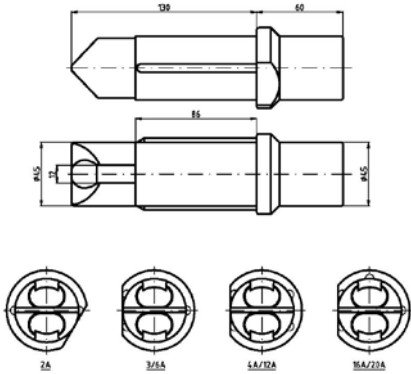
Railway Fuses

Fuses for Railway-Application

Technische Daten nach Baureihen /
Technical Data Types of Fuses

DC 3000 V Verteilsicherungen n. FWHE 763/Distribution Fuses n. FWHE 763

Verpackungseinheit / Packing unit: 1 Stück / 1 pieces



90 061 10

Betriebsklasse / Class F Teilbereich/Back up	UIC Kodex 550 VE
--	-------------------------

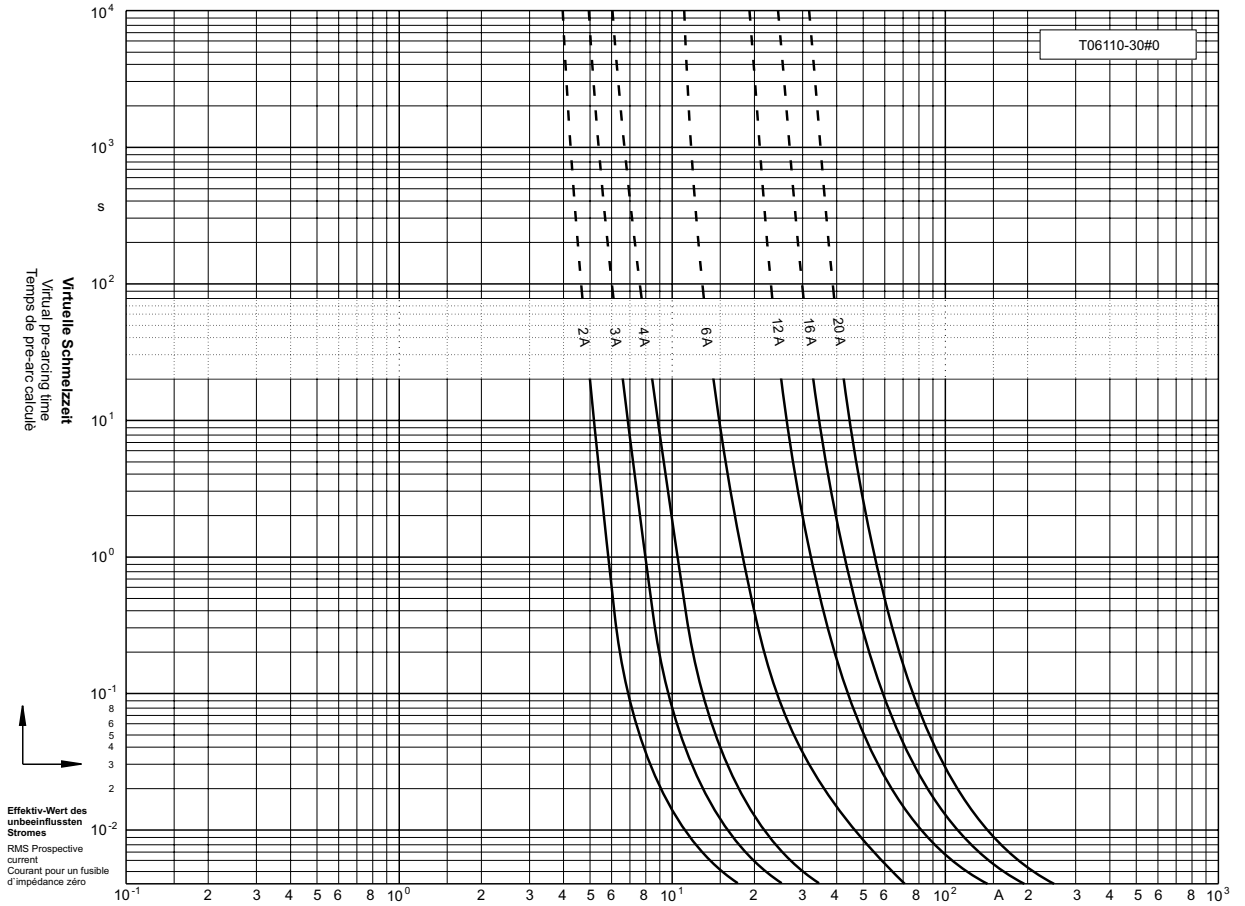
Bemessungs- spannung	Artikel Nr.	Größe	Bemessungs- strom	Länge	Durchmesser D
Rated Voltage	Article No	Size	Rated current	Length	Diameter D
V		mm	A	mm	mm
DC 3000	90 061 10		2 - 20	190	45

**Bemessungsausschaltstrom / Rated breaking current 3,9 kV m. 1,2Ω u. 13 mH
3,9 kV m. 2,4Ω u. 39 mH**

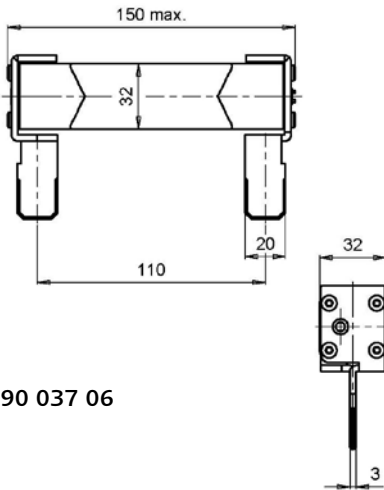
Bemessungs- strom	Artikel Nr.	Bemessungs- spannung	Gewicht	Schmelzintegral	Ausschalt- integral	Leistungsabgabe
Rated Current	Article No.	Rated voltage	Weight	Pre-Arcing- I ² t-Value	Total I ² t-Value	Power Loss
A		V	kg / 1	A ² s	A ² s	W
2	90 061 10.2	DC 3000	0,7	1,3	12	11
3	90 061 10.3	DC 3000	0,7	2,6	25	16
4	90 061 10.4	DC 3000	0,7	5	47	21
6	90 061 10.6	DC 3000	0,7	12	115	11
12	90 061 10.12	DC 3000	0,7	50	460	25
16	90 061 10.16	DC 3000	0,7	60	870	40
20	90 061 10.20	DC 3000	0,7	150	1.410	49

DC 3000 V Verteilsicherungen n. FWHE 763/Distribution Fuses n. FWHE 763

Zeit/Strom-
Kennlinien
Time-current
characteristics



AC 1000 V 32 x 150 mm



Verpackungseinheit / Packing unit: 1 Stück / 1 pieces

Betriebsklasse / Class
Teilbereich/Back up

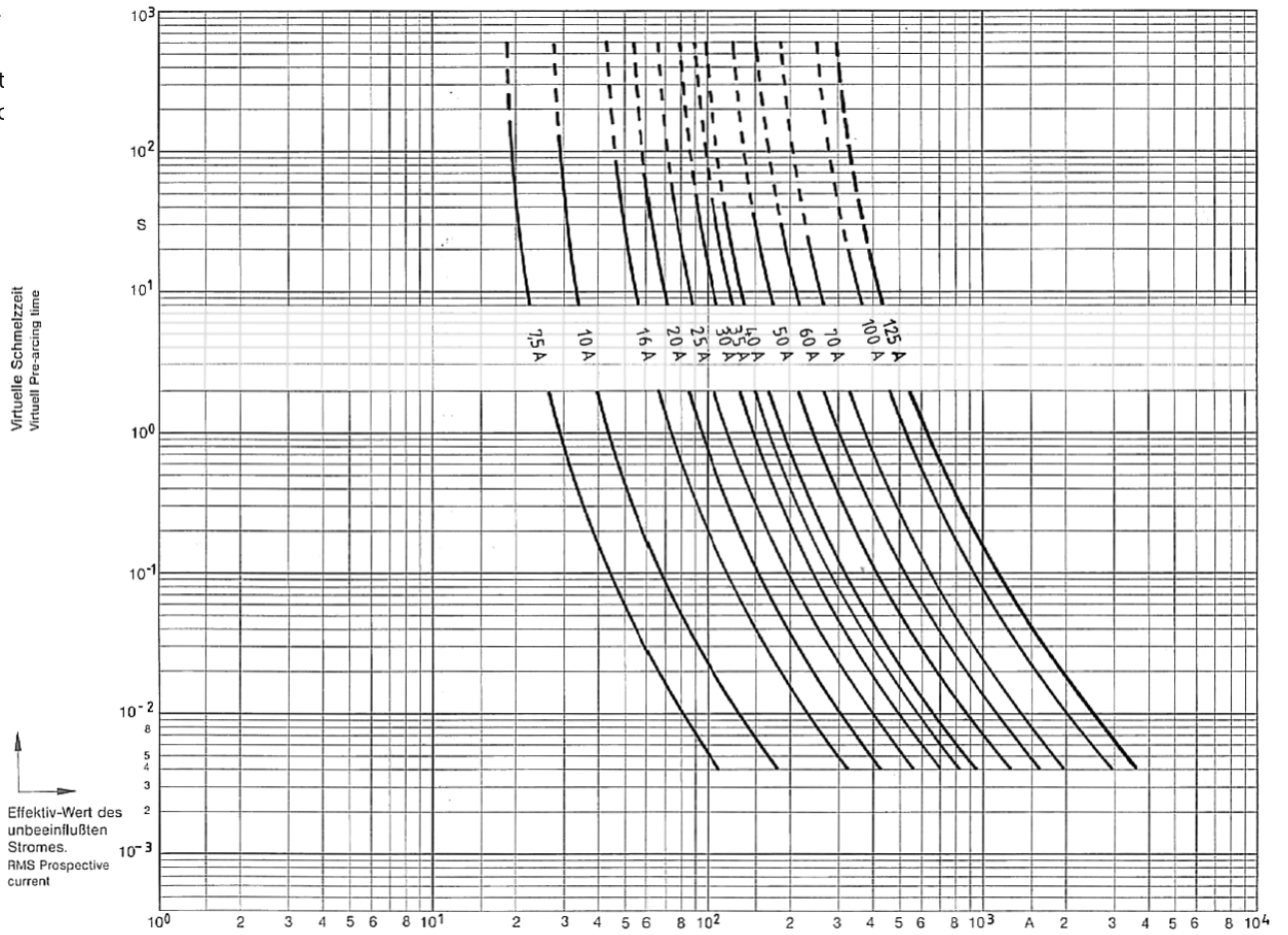
UIC Kodex 550 VE

Bemessungs- spannung Rated Voltage	Artikel Nr. Article No	Größe Size	Bemessungs- strom Rated current	Länge Length	Durchmesser D Diameter D
V		mm	A	mm	mm
AC 1000	90 037 06	32 x 150	7,5 – 40	150	32

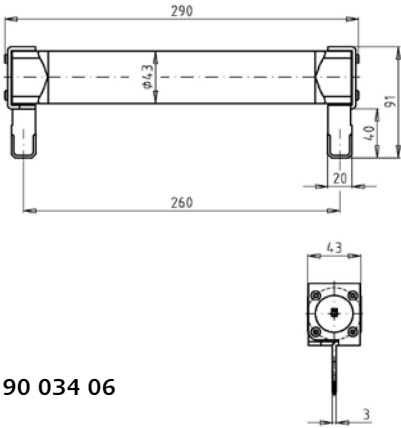
Bemessungsstrom Rated Current	Artikel Nr. Article No.	German Rail Part-No.	Gewicht Weight
A			kg / 1
7,5	90 037 06.7,5	440.37.01	0,46
16	90 037 06.16	440.37.07	0,46
20	90 037 06.20	440.37.02	0,46
30	90 037 06.30	440.37.04	0,46
35	90 037 06.35	440.37.05	0,46
40	90 037 06.40	440.37.06	0,46

AC 1000 V 32 x 150 mm

Zeit/Strom-
Kennlinien
Time-current
characteristic



DC 3000 V 43 x 290 mm



90 034 06

Verpackungseinheit / Packing unit: 1 Stück / 1 pieces

Betriebsklasse / Class
Teilbereich/Back up

UIC Kodex 552 VE

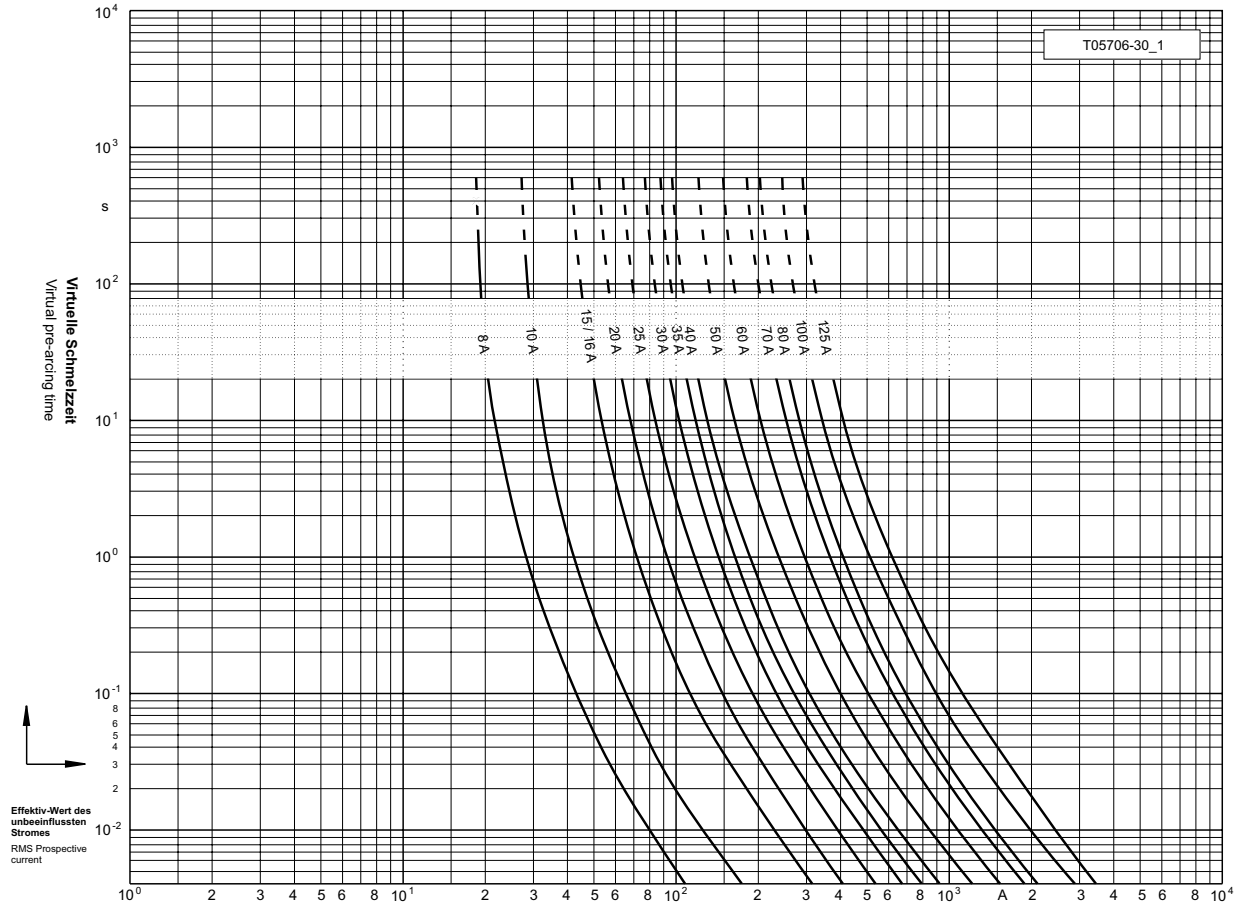
Bemessungs- spannung	Artikel Nr.	Größe	Bemessungs- strom	Länge	Durchmesser D
Rated Voltage	Article No	Size	Rated current	Length	Diameter D
V		mm	A	mm	mm
DC 3000	90 034 06	43 x 290	8 - 50	290	43

Bemessungsausschaltvermögen / Rated breaking capacity 10 kA

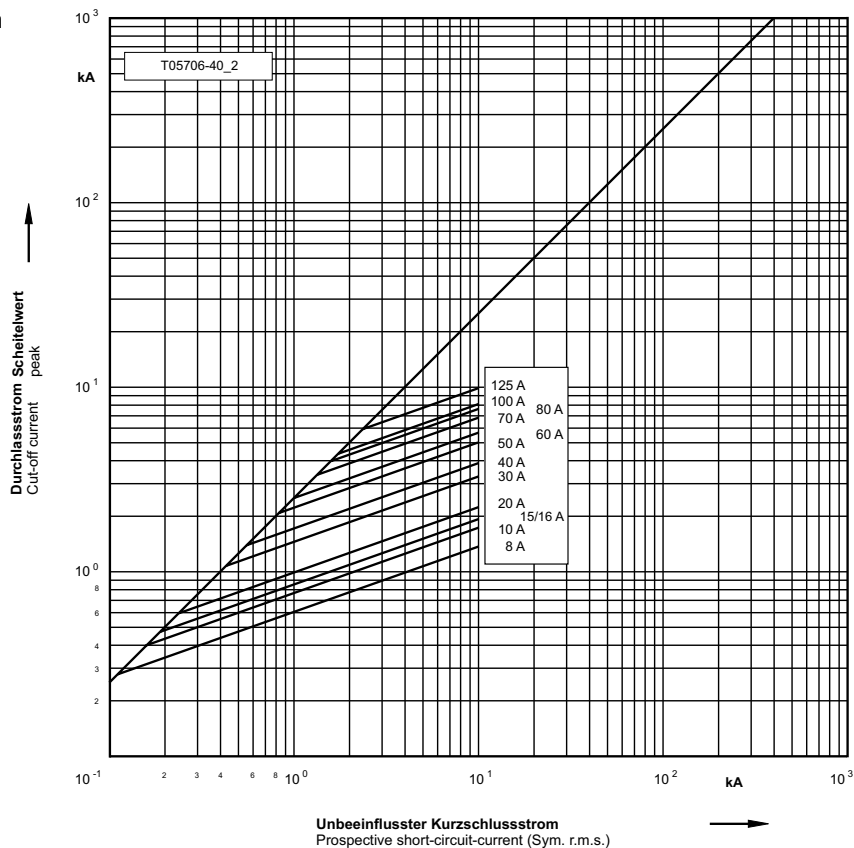
Bemessungs- strom	Artikel Nr.	German Rail	Bemessungs- spannung	Gewicht	Schmelz- integral	Ausschalt- integral	Kaltwider- stand	Leistungs- abgabe
Rated Current	Article No.	Part No.	Rated voltage	Weight	Pre-Arcing- I ² t-Value	Total I ² t-Value	Cold resistance	Power Loss
A			V	kg / 1	A ² s	A ² s	mΩ	W
8	90 034 06.8	-	DC 3000	1,4	140	250	290	12
10	90 034 06.10	440.37.34	DC 3000	1,4	290	510	70	14
15/16	90 034 06.15/16	-	DC 3000	1,4	410	800	65	24
20	90 034 06.20	-	DC 3000	1,4	650	1.100	58	29
30	90 034 06.30	440.37.36	DC 3000	1,4	2.200	3.900	32	44
40	90 034 06.40	-	DC 3000	1,4	3.600	6.300	25	58
50	90 034 06.50	440.37.38	DC 3000	1,4	8.000	14.000	17	73

DC 3000 V 43 x 290 mm

Zeit/Strom-Kennlinien
Time-current characteristics

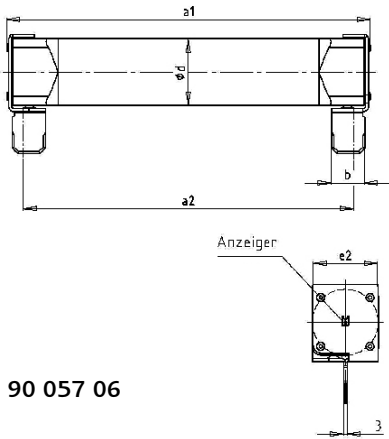


Durchlass-Strom
Cut-off current



Unbeeinflusster Kurzschlussstrom
Prospective short-circuit-current (Sym. r.m.s.)

DC 3000 V 60 x 340 mm



90 057 06

Verpackungseinheit / Packing unit: 1 Stück / 1 pieces

Betriebsklasse / Class
Teilbereich/Back up

UIC Kodex 552 VE

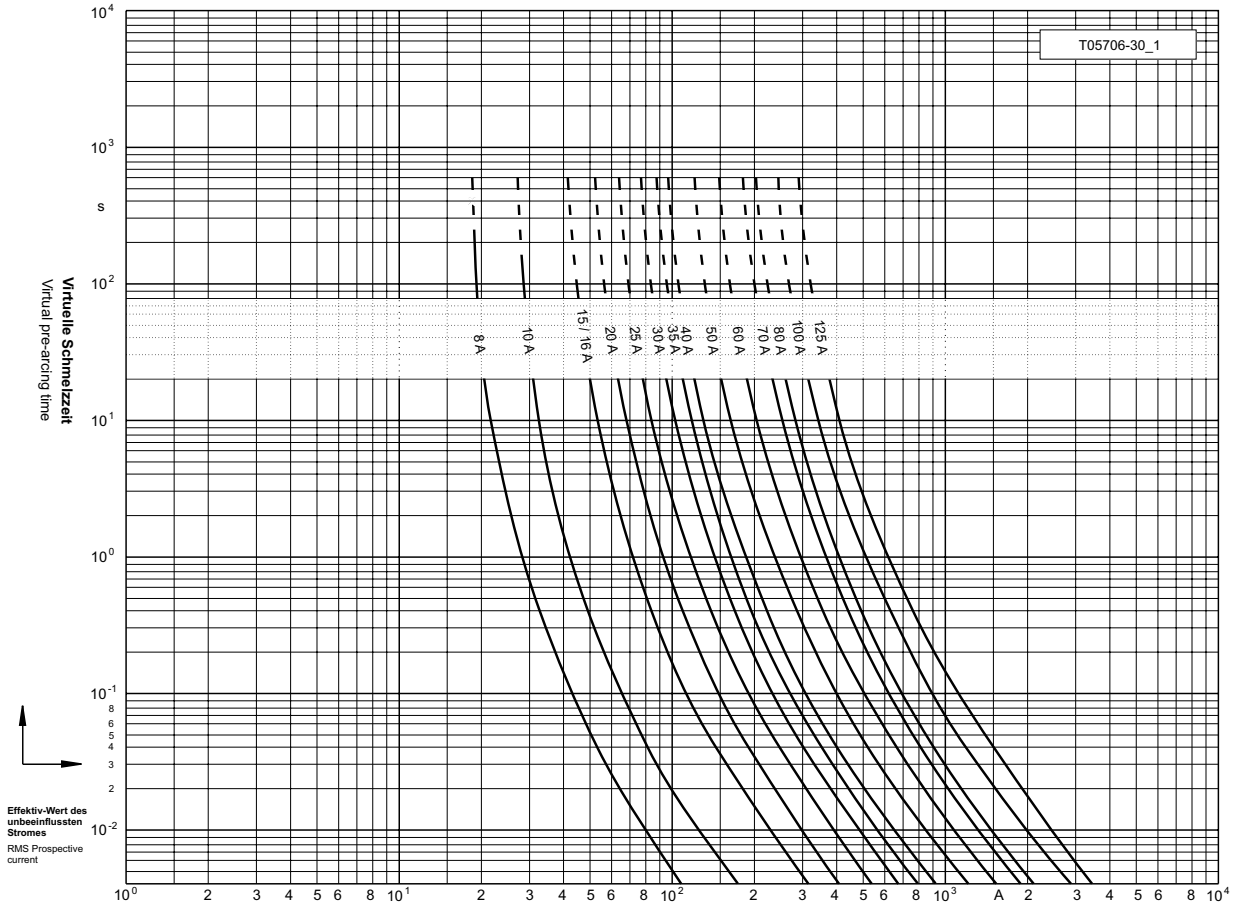
Bemessungs- spannung	Artikel Nr.	Größe	Bemessungs- strom	a1	a2	b	e2	ø d
Rated Voltage	Article No	Size	Rated current	mm	mm	mm	mm	mm
V		mm	A	mm	mm	mm	mm	mm
DC 3000	90 057 06	60 x 340	10 - 80	340	300	30	69	60
DC 1000			100 - 125					

Bemessungsausschaltvermögen / Rated breaking capacity 10 kA

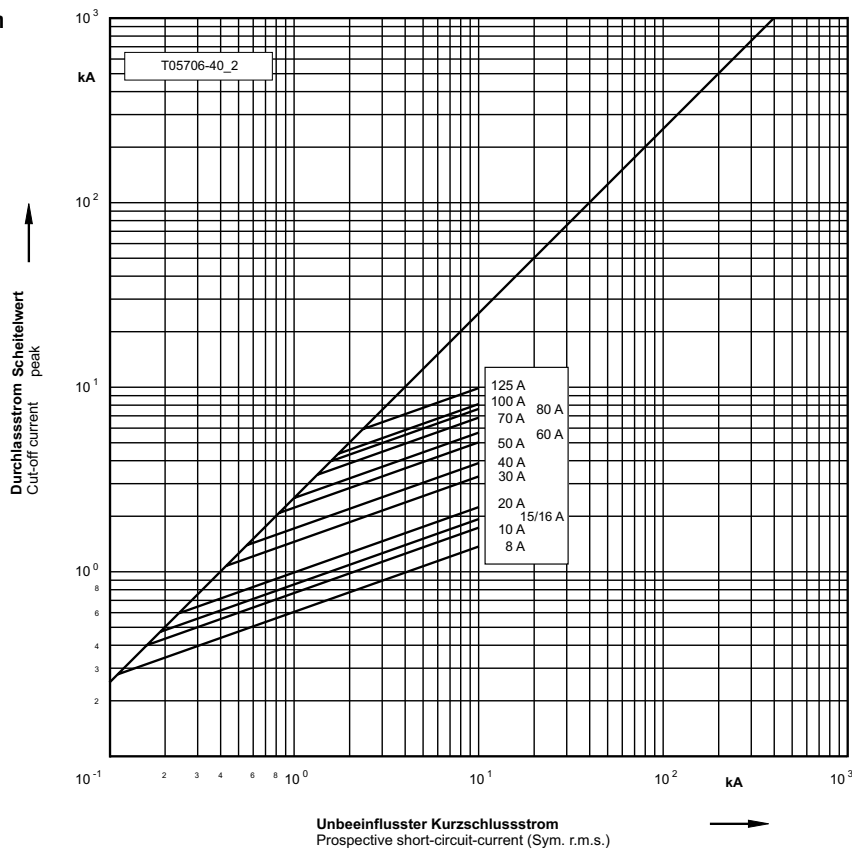
Bemessungs- strom	Artikel Nr.	German Rail	Bemessungs- spannung	Gewicht	Schmelz- integral	Ausschalt- integral	Kalt- widerstand	Leistungs- abgabe
Rated Current	Article No.	Part no.	Rated voltage	Weight	Pre-Arcing- I ² t-Value	Total I ² t-Value	Cold resistance	Power Loss
A			V	kg / 1	A ² s	A ² s	mΩ	W
10	90 057 06.10	-	DC 3000	2,5	290	510	70	14
15/16	90 057 06.15/16	-	DC 3000	2,5	410	800	65	24
20	90 057 06.20	440.37.61	DC 3000	2,5	650	1.100	58	29
30	90 057 06.30	440.37.62	DC 3000	2,5	2.200	3.900	32	44
40	90 057 06.40	440.37.63	DC 3000	2,5	3.600	6.300	25	58
50	90 057 06.50	440.37.64	DC 3000	2,5	8.000	14.000	17	73
60	90 057 06.60	440.37.65	DC 3000	2,5	11.700	20.500	14	83
70	90 057 06.70	440.37.66	DC 3000	2,5	20.800	36.400	11	95
80	90 057 06.80	-	DC 3000	2,5	28.800	50.400	8,9	110
100	90 057 06.100	-	DC 1000	2,5	34.900	61.100	4,5	41
125	90 057 06.125	-	DC 1000	2,5	64.800	113.400	3,6	53

DC 3000 V 60 x 340 mm

Zeit/Strom-
Kennlinien
Time-current
characteristics

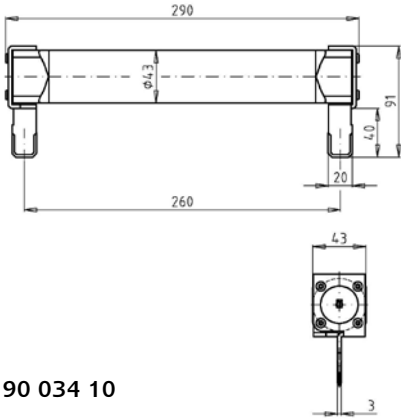


Durchlass-Strom
Cut-off current



Unbeeinflusster Kurzschlussstrom
Prospective short-circuit-current (Sym. r.m.s.)

DC 3600 V 43 x 290 mm



90 034 10

Verpackungseinheit / Packing unit: 1 Stück / 1 pieces

Betriebsklasse / Class gR	IEC 60 077-5
-------------------------------------	---------------------

Bemessungs- spannung	Artikel Nr.	Größe	Bemessungs- strom	Länge	Durchmesser D
Rated Voltage	Article No	Size	Rated current	Length	Diameter D
V		mm	A	mm	mm
DC 3600	90 034 10	43 x 290	2 - 20	290	43

Prüf-Ausschaltspannung / Breaking test voltage DC 4000 V
Nennspannung der Fahrleitung / Nominal line voltage DC 3000 V

Bemessungsstrom	Artikel Nr.	Gewicht	Schmelzintegral	Gesamt- integral	Leistungsabgabe
Rated Current	Article No.	Weight	Pre-Arcing- I ² t-Value	Total I ² t-Value @DC 4000 V (L/R=15ms)	Power Loss
A		kg / 1	A ² s	A ² s	W
2	90 034 10.2	1,4	2,5	3,5	9
3,15	90 034 10.3,15	1,4	4	8	13
3,9	90 034 10.3,5	1,4	8	13	24
5	90 034 10.5	1,4	15	21	18
6,3	90 034 10.6,3	1,4	24	41	22
8	90 034 10.8	1,4	27	110	21
12,5	90 034 10.12,5	1,4	68	220	40
16	90 034 10.16	1,4	72	360	23
20	90 034 10.20	1,4	120	600	27

DC 3600 V 43 x 290 mm

Zeit/Strom-
Kennlinien
Time-current
characteristics

