



# COUNTIS E0x

Compteurs d'énergie active  
monophasé - direct 40 A

Comptage, mesure et  
analyse monodépart



COUNTIS E04 - MID

## La solution pour

- > Industrie
- > Port de plaisance
- > Centre commercial
- > Data Centre
- > Camping
- > Station de recharge VE



## Les points forts

- > Compacité
- > Sortie impulsions
- > Module B+D certifié MID
- > Communication RS485 (MODBUS) et M-Bus
- > Multi-mesure
- > Comptage bidirectionnel

## Certification MID

- > Les COUNTIS E sont conformes à la directive MID, Ils procurent précision et fiabilité du comptage, pour les applications de refacturation de l'énergie.
- > Les COUNTIS E MID disposent d'accessoires d'invulnérabilité prévenant de toute fraude.



## Conformité aux normes

- > CEI 62053-21 classe 1
- > CEI 62053-23 classe 2
- > CEI 62053-31
- > CEI 62052-11
- > EN 50470-1
- > EN 50470-3



## Fonction

Les COUNTIS E0x sont des compteurs d'énergie électrique modulaires, ils permettent la visualisation des puissances kWh et kVArh et autres mesures directement sur l'écran LCD rétro-éclairé. Ces appareils permettent un raccordement direct jusqu'à 40 A.

Les COUNTIS E02, E04 et E06 disposent de la certification MID.

## Avantages

### Compacité

1 module de large seulement.

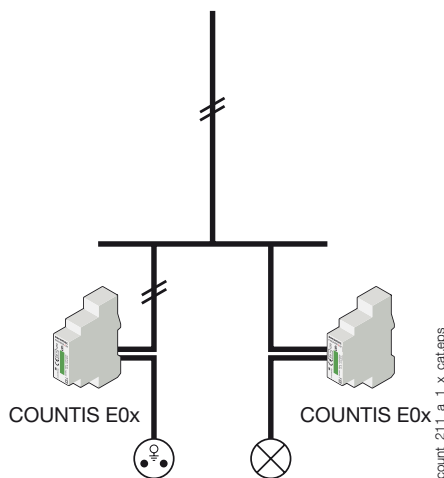
### Sortie (impulsions)

La sortie impulsions permet de communiquer la consommation en kWh à un système distant (PC/BMS) afin de pouvoir l'exploiter à des fins de facturation, d'économie d'énergie ou de gestion des coûts de l'énergie.

### Module B+D certifié MID

Les COUNTIS E sont conformes à la directive MID, ils garantissent la précision et la fiabilité du comptage, ces éléments sont obligatoires dans les applications de refacturation de l'énergie. La certification « module B+D » atteste du contrôle de la conception et du processus de fabrication des appareils par un laboratoire externe.

## Schéma de principe

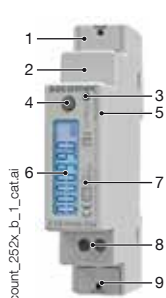


## Caractéristiques communes

- Compacité
- Précision de la mesure : 1 %.
- Affichage sur écran rétro-éclairé.
- Multi-mesure disponible sur l'écran.

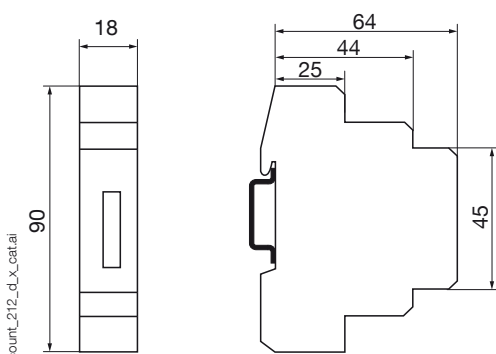
Modèles	Caractéristiques spécifiques
E00	Sortie impulsions
E02	Sortie impulsions + MID
E03	Double tarif + Sortie impulsions + Communication RS485 MODBUS
E04	Double tarif + Sortie impulsions + Communication RS485 MODBUS + MID
E05	Double tarif + Sortie impulsions + Communication M-BUS
E06	Double tarif + Sortie impulsions + Communication M-BUS + MID

## Façade



1. Borne neutre avec cache-borne (COUNTIS E02/E04/E06).
2. Connexion M-Bus/MODBUS.
3. LED métrologique.
4. Touche de navigation.
5. Numéro de série.
6. Écran LCD rétro-éclairé.
7. Marquage MID (COUNTIS E02/E04/E06).
8. Sortie impulsions.
9. Bornes tension et courant.

## Dimensions (mm)



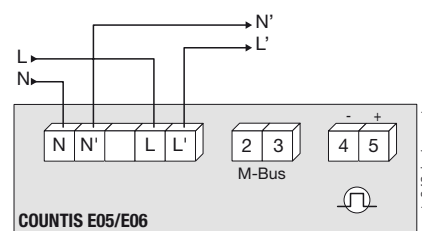
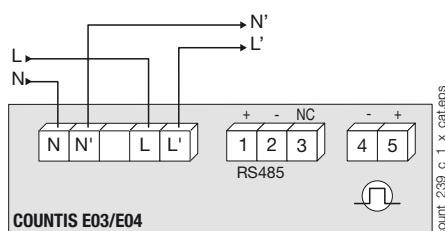
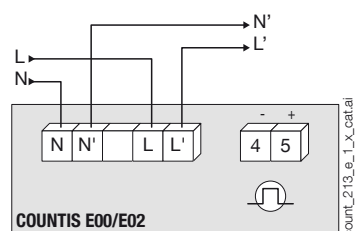
Type	modulaire
Nombre de modules	1
Dimensions L x H x P (mm)	18 x 90 x 64
Indice de protection du boîtier	IP 20
Indice de protection de la face avant	IP 51 <sup>(1)</sup>
Type d'afficheur	LCD 7 digits avec rétro-éclairage
Section de raccordement câble rigide	1,5 ... 6 mm <sup>2</sup>
Section de raccordement câble souple	1,5 ... 6 mm <sup>2</sup>
Masse	100 g E03/E04 80 g E00/E02/E05/E06

(1) Pour une installation en armoire, prévoir un indice de protection IP51 minimum.

## Caractéristiques électriques

Mesure courant (TRMS)		
Type	monophasé - direct 40 A	
Consommation entrée	0,5 VA max.	
Surcharge permanente	40 A	
Surcharge transitoire	30 I <sub>max</sub> pendant 10 ms	
Courant d'appel (I <sub>cfst</sub> /c <sub>f</sub> )	20 mA	
Courant minimum (I <sub>min</sub> )	0,25 A	
Courant transitoire (I <sub>cftr</sub> /c <sub>f</sub> )	0,5 A	
Courant de référence (I <sub>ref</sub> )	5 A	
Mesures tension (TRMS)		
Plage de mesure	184 ... 276 V AC	
Consommation entrée	1,5 VA max. E00/E02/E03/E04 1 VA max. E05/E06	
Surcharge permanente	280 V AC	
Précision mesure de l'énergie		
Active (selon CEI 62053-21)	Classe 1	
Active (selon EN 50470)	Classe B	
Réactive (selon CEI 62053-22)	Classe 2	
Alimentation		
Auto-alimenté	oui	
Fréquence	50/60 Hz	
Sortie impulsions		
Nombre	1	
Type d'optocoupleur	27 V DC - 27 mA (CEI 62053-31)	
Impulsions fixes	100 Wh	
Durée d'impulsions	100 ms	
Environnement		
Température de fonctionnement	-25 ... +55 °C	
Température de stockage	-40 ... +75 °C	
Humidité relative	80 %	
Communication		
	COUNTIS E03/E04	COUNTIS E05/E06
Liaison	RS485	Filaire
Type	2 ... 3 fils half duplex	2 half duplex
Protocole	MODBUS en mode RTU	M-Bus
Vitesse	2400 ... 38400 bauds	300, 2400, 9600 bps

## Raccordements



N - L : entrée réseau.

N' - L' : sortie réseau..

## Références

Type	COUNTIS E00 Référence	COUNTIS E02 Référence	COUNTIS E03 Référence	COUNTIS E04 Référence	COUNTIS E05 Référence	COUNTIS E06 Référence
Direct 40 A	4850 3058					
Direct 40 A - MID		4850 3059				
Direct 40 A - Double tarif + Communication RS485 MODBUS			4850 3039			
Direct 40 A - Double tarif + Communication RS485 MODBUS + MID				4850 3040		
Direct 40 A - Double tarif + Communication M-BUS					4850 3041	
Direct 40 A - Double tarif + Communication M-BUS + MID						4850 3042