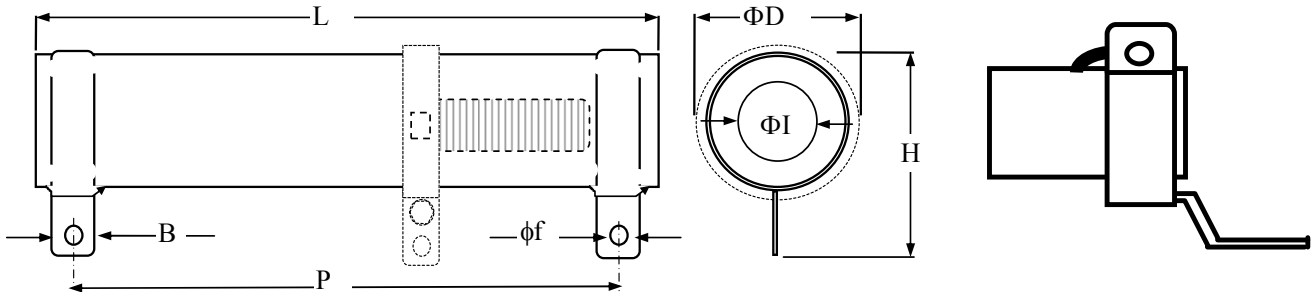


Zementierte Drahtwiderstände Typ SRC/TS 30
 Cement-coated wire-wound resistors type SRC/TS 30
 Résistances bonbinées cimentées type SRC/TS 30



Schellen unter Zement
 Tabs under cement
 Pattes sous ciment

Abb. Winkel Typ TS
 Fig. bracket type TS
 Des. equerre type TS

Bauform Style Modèle	SRC/TS 30 x 100	SRC/TS 30 x 165	SRC/TS 30 x 250	SRC/TS 30 x 265	
Widerstandswertbereich Resistance range Plage des valeurs	1R0 - 18K	2R2 - 27K	3R9 - 39K	4R7 - 41K	
Widerstandswert-Toleranzen Resistance tolerances Tolérances sur la résistance	K (±10%) J (±5%)				
Belastbarkeit *) bei Dissipation *) at Puissance *) à	$t_{amb} = 25^{\circ}\text{C}$ $\Delta t = 375^{\circ}\text{C}$	80 W	160 W	240 W	260 W
Grenzspannung Limiting voltage Tension limite	≈	1'500 V	1'900 V	2'700 V	3'000 V
Max. zul. Oberflächentemperatur Max. lim. surface temperature Max. lim. température surface		450°C	450°C	450°C	450°C
Abmessungen in mm Dimensions in mm Dimensions en mm	$L \pm 1.5$	100	165	250	265
	$P \pm 1.5$	84	149	234	249
	$D \pm 1.5$	32	32	32	32
	$l \pm 0.5$	18	18	18	18
	$B \pm 0.2$	8	8	8	8
	$f \pm 0.2$	4.3	4.3	4.3	4.3
	$H \pm 2$	48	48	48	48

*) 65% für induktionsarme Ausführung / 65% for non-inductive execution / 65% pour l'exécution de faible induction

Induktionsarme Widerstände „N“, auf Wunsch
 Non-inductive resistors „N“, on request
 Résistances à faible induction „N“, sur demande