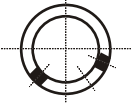
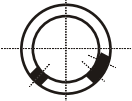

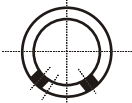




Schleiferausschaltungen - Wiper-interruptors - Curseur de mise hors-circuit

| | | |
|------------------------------------------------------------------------------------------------------------------------------|---------------------------------------------------------------------------------------------------------------------------------------------------------------------------------------------------------------------------------------------------------------------|-----------------------------------------------------------------------------------------------------------|
| <p>Schaltet vor Anschlag links</p> <p>Interrupts before left stop</p> <p>Mise en circuit devant la butée gauche</p> | <p>Schleifer in Endstellung isoliert Wiper isolated in end position Curseur isolé en position finale</p> | <p>SCH A</p>  |
| | <p>Mit besonderem Auflaufband, Schleifer überbrückt Isolierstrecke With special end piece wiper connects the gap Avec contact additionnel le curseur connecte le pont d'isolation</p> | <p>SCH B</p>  |
| | <p>Mit besonderem Auflaufband, Schleifer überbrückt Isolierstrecke nicht With special end piece wiper does not connect the gap Avec contact additionnel le curseur ne connecte pas le pont d'isolation</p> | <p>SCH C</p>  |
| <p>Schaltet vor Anschlag rechts</p> <p>Interrupts before right stop</p> <p>Mise en circuit devant la butée droite</p> | <p>Schleifer in Endstellung isoliert Wiper isolated in end position Curseur isolé en position finale</p> | <p>SCH D</p>  |
| | <p>Mit besonderem Auflaufband, Schleifer überbrückt Isolierstrecke With special end piece wiper connects the gap Avec contact additionnel le curseur connecte le pont d'isolation</p> | <p>SCH E</p>  |
| | <p>Mit besonderem Auflaufband, Schleifer überbrückt Isolierstrecke nicht With special end piece wiper does not connect the gap Avec contact additionnel le curseur ne connecte pas le pont d'isolation</p> | <p>SCH E</p>  |

Potentiometer mit angebaurem Kippschalter oder Mikroschalter

Potentiometer with mounted toggle switches or micro switches
Potentiomètre avec interrupteur à bascule ou microrupteur

Folgende Ausführungen sind lieferbar / The following types are available / Les versions suivantes sont livrables:

| | | | |
|-------------------------|---------------|-----------------------|-----------|
| Kippschalter: | KSCH - AE 1 P | Mikroschalter: | MSCH - AS |
| Toggle switch: | KSCH - AE 2 P | Micro switch: | MSCH - ES |
| Interrupteur à bascule: | KSCH - AA 1 P | Microrupteur: | MSCH - AÖ |
| | KSCH - AA 2 P | | MSCH - EÖ |
| | KSCH - AU 1 P | | MSCH - AW |
| | KSCH - AU 2 P | | MSCH - EW |
| | KSCH - EE 1 P | | |
| | KSCH - EE 2 P | | |
| | KSCH - EA 1 P | | |
| | KSCH - EA 2 P | | |
| | KSCH - EU 1 P | | |
| | KSCH - EU 2 P | | |

Definition / Definition / Définition:

KSCH - Kippschalter, 250 V / 2 A

Toggle switch
Interrupteur à bascule

A - Anfangsschalter, wird am Anschlag links betätigt (von Drehknopfseite aus gesehen)

Initial switch, actuated at left stop
(viewed from knob)
Déclanchement en début de course, butée de gauche (vu du côté bouton)

E - Endschalter, wird am Anschlag rechts betätigt

Limit switch, actuated at right stop
Déclanchement en fin de course, butée de droite

A - Ausschalter

Break switch
Contact normalement fermé

E - Einschalter

Make switch
Contact normalement ouvert

U - Umschalter, bei 1 P vier Anschlüssen

Change-over switch
Contact inverseur

1P - 1-polig

Single pole
Unipolaire

2P - 2-polig

Double pole
Bipolaire

**MSCH - Mikroschalter (Schnappschalter)
250 V / 6 A, bei induktiver Last 2,5 A**

Micro switch
Microrupteur

A - Anfangsschalter, wird am Anschlag links betätigt (von Drehknopfseite aus gesehen)

Initial switch, actuated at left stop
(viewed from knob)
Déclanchement en début de course, butée de gauche (vu du côté bouton)

E - Endschalter, wird am Anschlag rechts betätigt

Limit switch, actuated at right stop
Déclanchement en fin de course, butée de droite

Ö - Öffner

Break contact
Contact à ouverture

S - Schließer

Make contact
Contact à fermeture

W - Wechsler - drei Anschlüsse

Change-over contact
Contact à inverseur

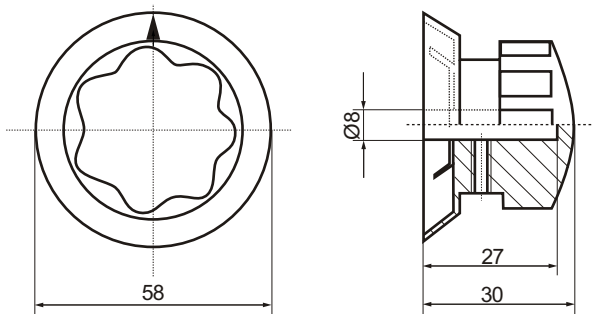
Erklärung / Explanation / Exemple de référence

KSCH - AA 2 P ist ein Kippschalter, Anfangsschalter, Ausschalter, 2-polig

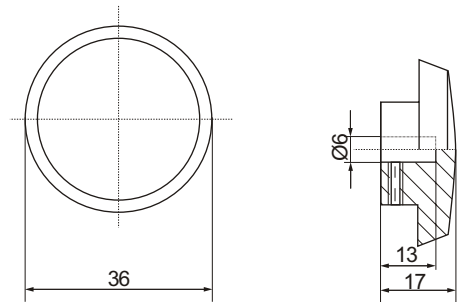
is a toggle switch, initial switch, break switch, double pole
est un interrupteur à bascule avec déclanchement en début de course, contact normalement fermé, bipolaire

Zubehör und Sonderausführungen /
Accessories and special versions /
Accessoires et exécutions spéciales

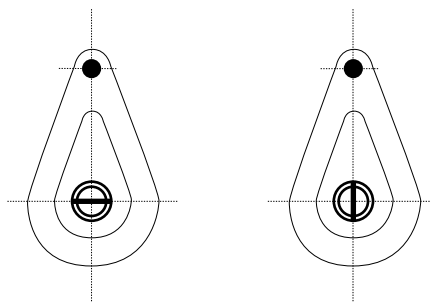
Drehknopf DK 8/1
Knobs
Bouton de réglage



Drehknopf DK 6/1
Knobs
Bouton de réglage



Achse mit Schraubendrehschlitz nach DIN 41464
Shaft with screwdriver slot
Axe avec fente tournevis



“SS”

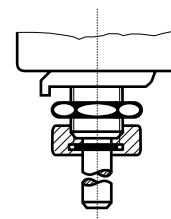
senkrecht
 perpendicular
 perpendiculaire

“SP”

parallel
 parallel
 parallèle

zum Schleifkontakt
 to wiper
 à l'axe du curseur

Achsfeststellvorrichtung (FSV)
Locking device
Dispositif de blocage



Lieferbar: D 32 / 10 W
available: D 40 / 20 W
livrables: D 55 / 40 W