



## HAUPTMERKMALE

### Bezugsnormen:

- Elektrische Daten GENELC HD 233, CEI 13-6, IEC 51, VDE 0410, BS 89, C 42-100
- Sicherheitsvorschriften CENELEC RD 215, CEI 13-10, IEC 414, DIN 57410, BS 5458, C 42-010
- Abmessungen nach Norm DIN 43703.

### Temperatur:

- Bezugstemperatur 20 °C
- Betriebstemperaturbereich -25 +60 °C
- Einlagetemperatur -40 +80 °C.

### Feuchtigkeit:

- Raumfeuchtigkeit ≤95%.

### Überlastungen

- 1,2 In Gleichstrom
- 10 In für 5 Sek. bis 250 A
- 5 In für 5 Sek. von 251 bis 2.000 A
- 2 In für 5 Sek. von 2.001 bis 10.000 A

### Genauigkeit:

- Klasse 0,5.

Dank ihrem starken Aufbau sind die Shunts besonders geeignet für Schweißmaschine, Zuführer und bei Entnahme von Spannung, die proportional mit der Entwicklung von dem in dem betroffenen Kreis laufenden Strom ist.

Hauptmerkmal der Nebenwiderstandslegierung ist die sehr kleine Widerstandsänderung bei Temperaturänderung.

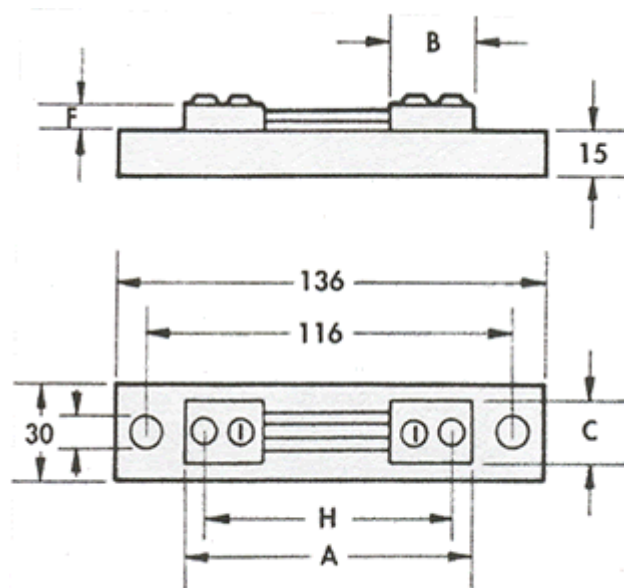
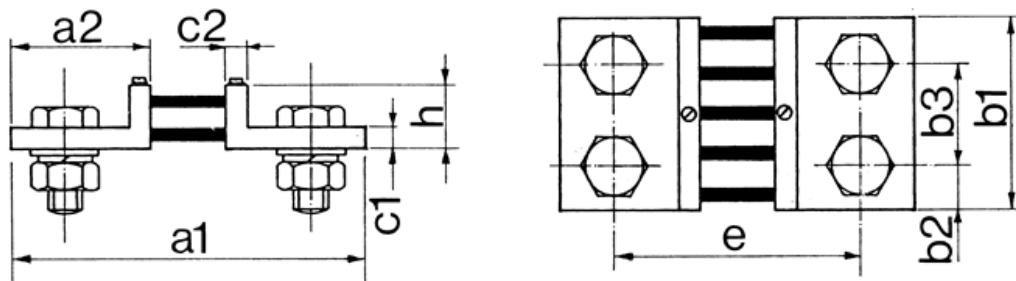


Fig. 1

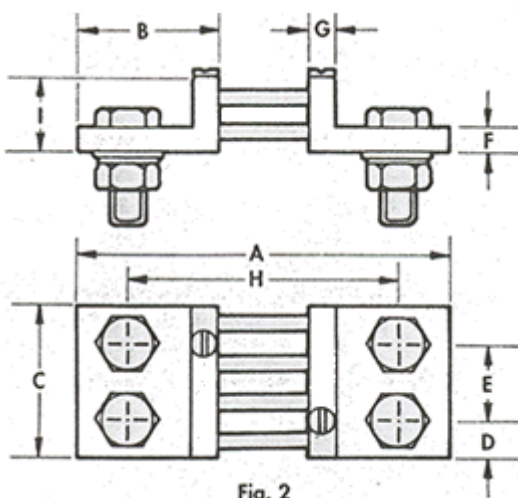


Fig. 2

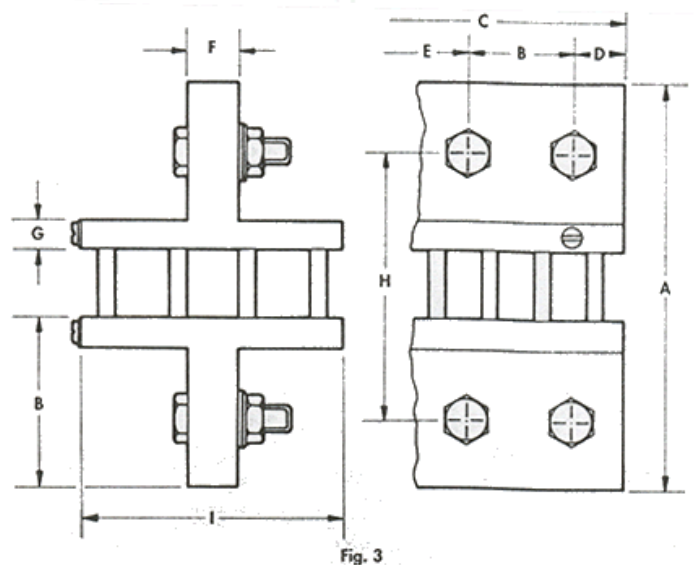


Fig. 3

Strombereich A	Bild	Abmessungen										Schrauben			Gewicht (g)
		A	B	C	D	E	F	G	H	I	Loch anzahl	Bolzen DIN 933 DIN 5,8	Ring DIN 125-St	Mutter DIN 935-5	
<b>Spannungsverlust 60 mV</b>															
1-1,5-2,5-4	1	90	28	20	-	-	8	-	78	-	2x1	M5 x12	5,3	-	115
6-10-15-20-25	1	90	28	20	-	-	8	-	78	-	2x1	M5 x12	5,3	-	115
30-40-50-60-100-150	1	100	33	20	-	-	8	-	80	-	2x1	M8 x16	8,4	-	125
200-250	2	145	55	30	15	-	10	10	105	30	2x1	M12x40	13	M12	500
300-400	2	145	55	40	20	-	10	10	105	30	2x1	M16x45	17	M16	750
500-600	2	145	55	40	20	-	10	10	105	30	2x1	M16x45	17	M16	750
800-1000	2	165	65	40	30	-	10	10	115	30	2x1	M20x15	21	M20	1400
1200-1500	2	165	65	90	21	48	10	10	115	30	2x2	M16x45	17	M16	1900
2000-2500	2	165	65	120	30	60	10	10	115	30	2x2	M20x50	21	M20	3000
3000-4000	3	165	65	120	30	60	15	10	115	60	2x2	M20x60	21	M20	4300
5000-6000	3	175	70	154	25	52	25	15	125	130	2x3	M20x70	21	M20	11000
8000-10000	3	185	75	206	25	52	30	20	135	170	2x4	M20x80	21	M20	20000
<b>Spannungsverlust 150 mV</b>															
1-1,5-2,5-4	1	90	28	20	-	-	8	-	78	-	2x1	M5 x12	5,3	-	115
6-10-15-20-25	1	90	28	20	-	-	8	-	78	-	2x1	M5 x12	5,3	-	115
30-40-50-60-100-150	1	225	33	25	-	-	8	-	205	-	2x1	M8 x16	8,4	-	230
200-250	2	270	55	30	15	-	10	10	230	30	2x1	M12x40	13	M12	630
300-400	2	270	55	40	20	-	10	10	230	30	2x1	M16x45	17	M16	950
500-600	2	270	55	40	20	-	10	10	230	30	2x1	M16x45	17	M16	1100
800-1000	2	290	65	70	35	-	10	10	240	60	2x1	M20x50	21	M20	2500
1200-1500	3	290	65	90	21	48	15	10	240	60	2x2	M16x60	17	M16	4000
2000-2500	3	290	65	120	30	60	15	10	240	60	2x2	M20x60	21	M20	5400
3000-4000	3	300	70	120	30	60	25	15	250	130	2x2	M20x70	21	M20	7500
5000-6000	3	300	70	154	25	52	25	15	250	130	2x3	M20x70	21	M20	16000
8000-10000	3	310	75	206	25	52	30	20	260	170	2x4	M20x80	21	M20	30000

Isolierungssockel bis 25 A

Ausstattung: - 2 Zylinderkopfschrauben 5x8 DIN 84 - 4,3

- 2 Ringe 5,3 DIN 433 St
- Schrauben für Stabbefestigung