

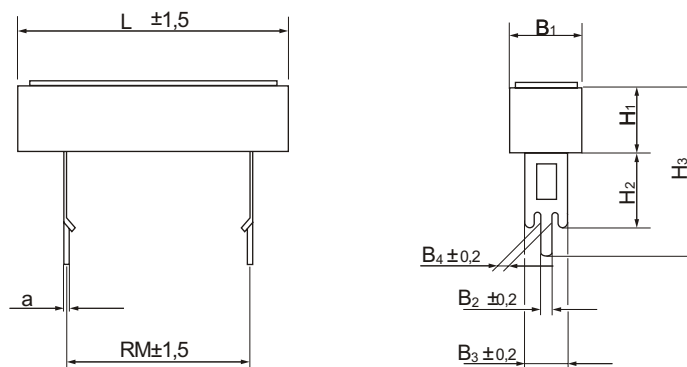
Drahtwiderstände mit radialem Anschluss - Keramikgehäuse

Wire-wound resistors with radial lead - Ceramic tube

Résistances bobinées avec raccordement radial - Tube céramique

Typ - type: KRX 27-3-...

widap



Bauform Style Modèle		KRX 27-3-3	KRX 27-3-5	KRX 27-3-7	KRX 27-3-10	KRX 27-3-15	KRX 27-3-20	
Abmessungen (mm) Dimensions (mm) Dimensions (mm)	L	24	27	35	48	48	63,5	
	RM	12,5	15	22,5	35	32,5	50	
	B, H ₁	9	9,5	9,5	9,5	12,5	12,5	
	B ₂	1,4	1,4	1,4	1,4	2,7	2,7	
	B ₃	5	5	5	5	10	10	
	B ₄	1,6	1,6	1,6	1,6	3	3	
	H ₂	10	10	10	10	15	15	
	H ₃	23,5	24	24	24	34,6	34,6	
a	0,4	0,4	0,4	0,4	0,5	0,5		
Widerstandswertbereich Resistance range Plage des valeurs		R20 - 7K5	R24 - 11K	R33 - 16K	R51 - 27K	1R0 - 24K	1R0 - 36K	
Widerstandswert-Toleranzen Resistance tolerances Tolérances sur la résistance		K (± 10%) J (± 5%)						
Nennlast P _n Power rating P _n Puissance nominale P _n		3 W	5 W	7 W	10 W	15 W	20 W	
Belastbarkeit bei Dissipation at Puissance à	θ _u = 25°C	θ _o = 150°C	3,1 W	3,5 W	4,3 W	4,8 W	6,8 W	7,5 W
		θ _o = 250°C	4,4 W	5,4 W	6,8 W	7,5 W	10,5 W	11,2 W
		θ _o = 275°C	-	-	10,8 W	12,9 W	15,9 W	20,0 W
Belastbarkeit bei Dissipation at Puissance à	θ _u = 70°C	θ _o = 150°C	1,8 W	2,2 W	2,5 W	2,8 W	4,3 W	5,0 W
		θ _o = 250°C	3,2 W	3,8 W	4,6 W	5,0 W	7,1 W	7,9 W
		θ _o = 275°C	-	-	8,4 W	9,5 W	12,5 W	14,0 W
Durchschlagfestigkeit Dielectric withstanding voltage Rigidité diélectrique		≧ 2000 V _{eff}						
Grenzspannung U Limiting voltage U Tension limite nominale		U = √(P _n × R)						
Temperatur-Koeffizient Temperature coefficient Coefficient de température		-80...+500 × 10 ⁻⁶ /K						
Zul. Oberflächentemperatur Lim. surface temperature Lim. température surface		275°C						
Kennzeichnung Marking Marquage		Klartext, Wertkennzeichnung DIN/IEC 62 Cipher stamped, the marking of values according to DIN/IEC 62 En clair, du marquage de la valeur DIN/IEC 62						

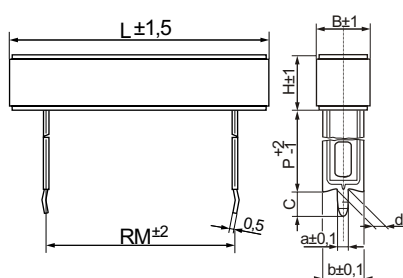
Bestellbeispiel:
Order designation: 1000 Stück KRX 27-3-7 1K0 K
Code de commande:

Drahtwiderstände mit radialem Anschluss - Keramikgehäuse

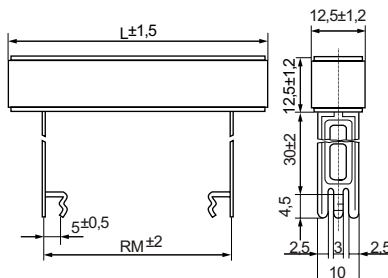
Wire-wound resistors with radial lead - Ceramic tube

Résistances bobinées avec raccordement radial - Tube céramique

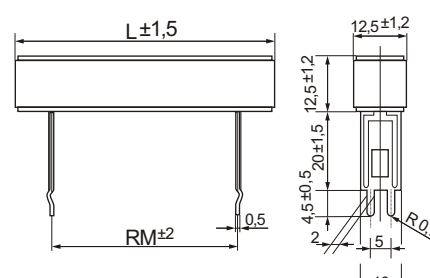
Typ - type: KRX 27-3-...



KRX 27-3A-...



KRX 27-3B-15
KRX 27-3B-20



KRX 27-3C-15
KRX 27-3C-20

Bauform Style Modèle	KRX 27-3A-3	KRX 27-3A-5	KRX 27-3A-7	KRX 27-3A-10	KRX 27-3A-15	KRX 27-3A-20
Abmessungen (mm) Dimensions (mm) Dimensions (mm)	L 24 RM 12,5 B/H 9 P 25 a 1,4 b 5 c 4,5 d 1,6	27 15 9,5 25 1,4 7,3 4,5 1,6	35 22,5 9,5 25 1,4 7,3 4,5 1,6	48 35 9,5 25 1,4 7,3 4,5 1,6	48 32,5 12,5 30 2,7 10 5 3	63,5 47,5 12,5 30 2,7 10 5 3
Widerstandswertbereich Resistance range Plage des valeurs	R24 - 7K5	R30 - 11K	R43 - 16K	R68 - 27K	R82 - 24K	1R2 - 36K
Widerstandswert-Toleranzen Resistance tolerances Tolérances sur la résistance	K (± 10%) J (± 5%)					
Nennlast P_n Power rating P _n Puissance nominale P _n	3 W	5 W	7 W	10 W	15 W	20 W
Belastbarkeit bei Dissipation at Puissance à	ϑ _o = 150°C 3,1 W ϑ _o = 250°C 4,4 W ϑ _o = 275°C -	3,5 W 5,4 W -	4,3 W 6,8 W 10,8 W	4,8 W 7,5 W 12,9 W	6,8 W 10,5 W 15,9 W	7,5 W 11,2 W 20,0 W
Belastbarkeit bei Dissipation at Puissance à	ϑ _o = 150°C 1,8 W ϑ _o = 250°C 3,2 W ϑ _o = 275°C -	2,2 W 3,8 W -	2,5 W 4,6 W 8,4 W	2,8 W 5,0 W 9,5 W	4,3 W 7,1 W 12,5 W	5,0 W 7,9 W 14,0 W
Durchschlagfestigkeit Dielectric withstanding voltage Rigidité diélectrique	≧ 2000 V _{eff}					
Grenzspannung U Limiting voltage U Tension limitée nominale	$U = \sqrt{P_n \times R}$					
Temperatur-Koeffizient Temperature coefficient Coefficient de température	-80...+500 x 10 ⁻⁶ /K					
Zul. Oberflächentemperatur Lim. surface temperature Lim. température surface	275°C					
Kennzeichnung Marking Marquage	Klartext, Wertkennzeichnung DIN/IEC 62 Cipher stamped, the marking of values according to DIN/IEC 62 En clair, du marquage de la valeur DIN/IEC 62					

Bestellbeispiel:
Order designation: 1000 Stück KRX 27-3A-10 470R K
Code de commande:

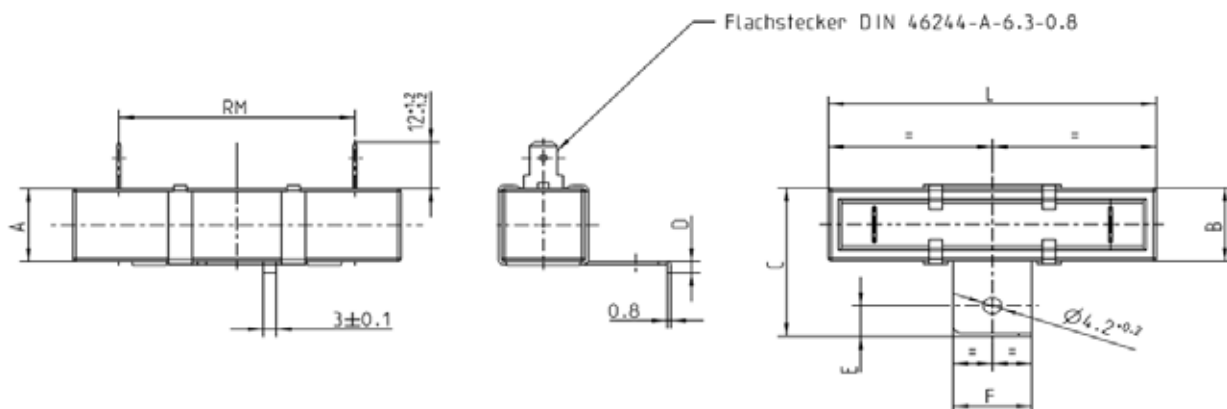
Drahtwiderstände mit Flachsteckanschluss - Keramikgehäuse

Wire-wound resistors with flat lead - Ceramic tube

Résistances bobinées avec raccordement plat - Tube céramique

Typ - type: KRX-4

widap



Bauform Style Modèle		KRX27-4H-15	KRX27-4H-20	KRX27-4H-25	KRX27-4H-30	KRX27-4H-40
Abmessungen Dimensions Dimensions	A	12,5 ±1,2	12,5 ±1,2	16,0 ±1,2	19,0 ±1,5	19,0 ±1,5
	B	12,5 ±1,2	12,5 ±1,2	16,0 ±1,2	19,0 ±1,5	19,0 ±1,5
	C	27,3 ±0,5	27,3 ±0,5	30,8 ±0,5	37,8 ±0,5	37,8 ±0,5
	D	2,3 ±0,5	2,3 ±0,5	3,0 ±0,5	3,0 ±0,5	3,0 ±0,5
	E	5,8 ±0,2	5,8 ±0,2	5,8 ±0,2	7,2 ±0,2	7,2 ±0,2
	F	12	12	12	18	18
	L	48 ±2	63,5 ±2	63,5 ±2	75,0 ±2,5	90,0 ±2,5
	RM	33,5 ±1,5	47,3 ±1,5	46,4 ±1,5	54,0 ±2	70,3 ±2
Trägerkörper Carrier Support		Glasfaserkordel Fiber glass core Fibre de verre				
Widerstandswertbereich Resistance range Plage de valeurs		1R0 -	1R0 -	1R2 -	1R5 -	1R8 -
Widerstandswert-Toleranzen Resistance tolerances Tolérances sur la résistance		K (±10%) J (±5%)				
Nennlast P _n Power rating P _n Puissance nominale P _n		15 W	20 W	25 W	30 W	40 W
Belastbarkeit bei Dissipation at Puissance à	ϑ _o = 150°C	6,0 W	8,0 W	10,0 W	12,0 W	16,0 W
	ϑ _u = 25°C ϑ _o = 250°C	9,7 W	13,0 W	18,4 W	20,0 W	26,0 W
	ϑ _o = 275°C	15,0 W	20,0 W	25,0 W	30,0 W	40,0 W
Belastbarkeit bei Dissipation at Puissance à	ϑ _o = 150°C	4,5 W	6,0 W	7,5 W	9,0 W	12,0 W
	ϑ _u = 70°C ϑ _o = 250°C	7,3 W	9,8 W	12,0 W	14,5 W	19,5 W
	ϑ _o = 275°C	11,2 W	15,0 W	18,8 W	22,5 W	30,0 W
Durchschlagsfestigkeit Dielectric withstanding voltage Rigidité diélectrique		≥ 2000 V				
Grenzspannung U Limiting voltage U Tension limite nominale U		$U = \sqrt{P_n \times R}$				
Temperaturkoeffizient Temperature coefficient Coefficient de température		-80...+500 x 10 ⁻⁶ /K				
Zul. Oberflächentemperatur Lim. surface temperature Lim. température surface		275 °C				
Kennzeichnung Marking Marquage		Klartext, Wertkennzeichnung DIN/IEC 62 Cipher stamped, the marking of values according to DIN/IEC 62 En clair, du marquage de la valeur DIN/IEC 62				

Anmerkung : ϑ_u = Umgebungstemperatur ϑ_o = Oberflächentemperatur
Notes: Ambient temperature Surface temperature
Nota: Température ambiante Température surface

Bestellbeispiel / Order designation / Code de commande: 1000 Stück KRX27-4H-20 1K0 J