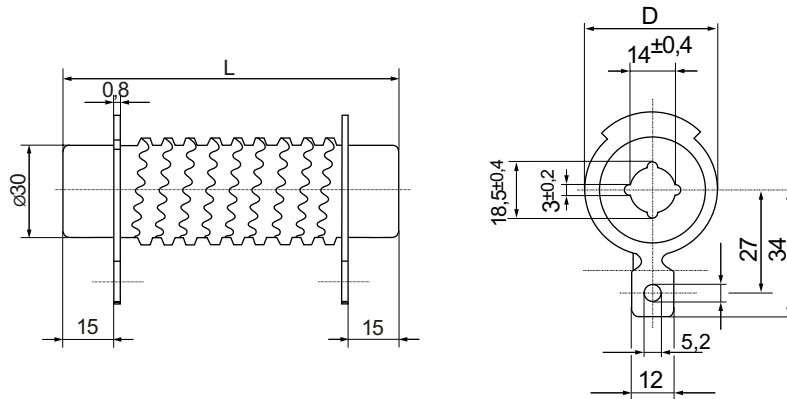


# Glasierte Drahtwiderstände mit gewelltem Band oder Draht Typ GSB

Wire-wound resistors with corrugated ribbon or round wire type GSB

Résistances bobinées vitrifiées avec ruban ondulé ou fil circulaire type GSB

**widap**



Bauform Style Modèle	GSB 30 x 100	GSB 30 x 133	GSB 30 x 165	GSB 30 x 215	GSB 30 x 265	GSB 30 x 330	
<b>Widerstandswertbereich - Wellband</b> Resistance range - corr. ribbon Plage des valeurs - ruban ondulé	R 15 8 R 2	R 22 12 R	R 27 16 R	R 39 24 R	R 51 27 R	R 62 36 R	
<b>Widerstandswertbereich - Draht</b> Resistance range - round wire Plage des valeurs - fil circ.	9 R 1 100 K	13 R 160 K	18 R 180 K	27 R 220 K	30 R 240 K	39 R 270 K	
<b>Widerstandswert-Toleranzen</b> Resistance tolerances Tolérance sur la résistance	K (± 10%) J (± 5%)						
<b>Belastbarkeit bei</b> Dissipation at Puissance à $\vartheta_{\text{Lu}} = 25^\circ\text{C}$	$\vartheta_{\text{so}} = 200^\circ\text{C}$ 37 W $\vartheta_{\text{so}} = 300^\circ\text{C}$ 73 W $\vartheta_{\text{so}} = 450^\circ\text{C}$ 150 W	50 W 97 W 200 W	62 W 121 W 250 W	81 W 157 W 325 W	100 W 194 W 400 W	125 W 242 W 500 W	
<b>Belastbarkeit bei</b> Dissipation at Puissance à $\vartheta_{\text{Lu}} = 70^\circ\text{C}$	$\vartheta_{\text{so}} = 200^\circ\text{C}$ 29 W $\vartheta_{\text{so}} = 300^\circ\text{C}$ 60 W $\vartheta_{\text{so}} = 450^\circ\text{C}$ 132 W	39 W 80 W 176 W	48 W 100 W 220 W	63 W 130 W 286 W	78 W 160 W 325 W	97 W 200 W 440 W	
<b>Grenzspannung</b> Limiting voltage Tension limite	≈						
<b>Zulässige Oberflächentemperatur 300 °C</b> Limiting surface temperature 300 °C Température limite de la surface 300 °C	≤ R 43	≤ R 62	≤ R 91	≤ 1 R 1	≤ 1 R 3	≤ 1 R 8	
<b>Abmessungen in mm</b> Dimensions in mm Dimensions en mm	<b>D bei Band</b> D bei Draht L	33 - 36 30 - 33 100 ± 2	33 - 36 30 - 33 133 ± 3	33 - 36 30 - 33 165 ± 4	33 - 36 30 - 33 215 ± 5	33 - 36 30 - 33 265 ± 6	33 - 36 30 - 33 330 ± 6

**Auf Wunsch mit Schrauben, Muttern und Scheiben lieferbar.**

Upon request: Lugs with screws, nuts and flat washers.  
Sur demande: Colliers avec vis, écrous et rondelles.

**Bestellbeispiel:**

Order designation: 1000 Stück GSB 30 x 100 8 R 2 J  
Code de commande:

**Bei Verwendung von CuNi 10 muss die Belastbarkeit auf eine Oberflächentemperatur  $\vartheta_{\text{so}}$  von maximal 300 °C begrenzt werden. Den hiervon betroffenen Widerstandswert entnehmen Sie bitte der obigen Tabelle.**

When using CuNi 10 dissipation must be limited to a surface temperature  $\vartheta_{\text{so}}$  of maximum 300 °Celsius.  
Please see the resistance range affected from the above table.

Lors de l'application de CuNi 10 la puissance doit être limitée à une température de la surface  $\vartheta_{\text{so}}$  de 300 °Celsius au maximum.  
Veuillez voir la plage des valeurs concernée dans le tableau ci-dessus.